

TANDEM, UN PROJET DU PROGRAMME PASCALINE

PASCALINE est un programme multi-partenarial (CISS RA, URPS, CG 38, Cluster I-Care, GCS SISRA) porté par l'Agence Régionale de Santé Rhône-Alpes.



CONTACTER LE SERVICE

📞 04 78 62 24 53

✉️ rps@cissra.org

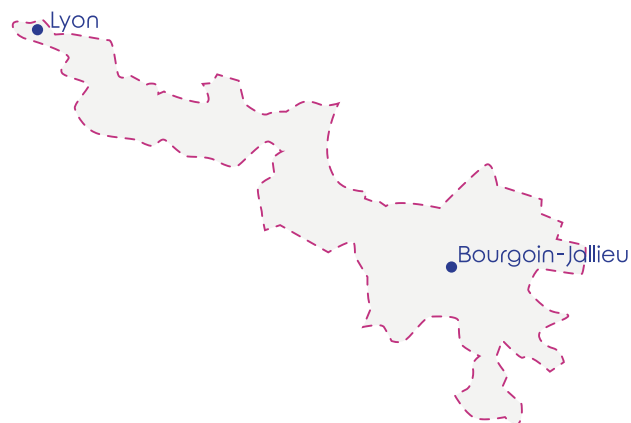
Pour plus d'informations

www.cissra.org/tandem



Il vise à développer un ensemble de services innovants permettant :

- aux professionnels de faciliter la prise en charge coordonnée des usagers de santé,
- aux usagers de devenir acteurs de leur prise en charge et de leur santé.



Le territoire retenu pour cette expérimentation couvre un périmètre allant de l'Est Lyonnais au Nord Isère.

Ce projet est porté par



En partenariat avec



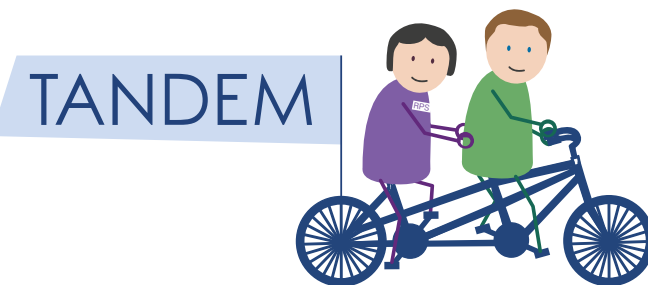
Soutenu par



LE CISS RHÔNE-ALPES

Fort de plus de 120 associations membres, le CISS Rhône-Alpes défend les droits des usagers et la solidarité du système de santé pour le faire évoluer vers plus de qualité et d'accessibilité pour tous.

VOUS SOUTIEN
DANS VOS ACTIONS
D'ACCOMPAGNEMENT DES USAGERS
DE SANTÉ EN SITUATION COMPLEXE



27 communes concernées :

RHÔNE

Lyon 3^e
Lyon 8^e
Bron
St-Bonnet-de-Mure
St-Laurent-de-Mure
St-Priest

ISÈRE

Badinières
Bourgoin-Jallieu
Chèzeneuve
Crachier
Domarin
Eclose
Four
L'Isle-d'Abeau
La Verpillière
Les Éparres
Maubec

Meyrié

Nivolas-Vermelle
Ruy
St-Alban-de-Roche
St-Quentin-Fallavier
St-Savin
Satolas-et-Bonce
Sérézin-de-la-Tour
Succieu
Vaulx-Milieu
Villefontaine

La voix des usagers de la santé en Rhône-Alpes

CISS Rhône-Alpes
contact@cissra.org - www.cissra.org



Collectif Interassociatif Sur la Santé
Rhône-Alpes





OBJECTIF DU PROJET

Accompagner les usagers vers la solution adaptée à leurs besoins de santé.

PERSONNES CONCERNÉES

Vous accompagnez les usagers en difficulté, vous pouvez les orienter vers le service TANDEM afin de solliciter un référent parcours de santé (RPS).

Le service TANDEM est non payant. Il est financé par l'ARS Rhône-Alpes dans le cadre du projet PASCALINE.

Vous pouvez orienter la personne vers le simulateur « **je fais le point** » afin qu'elle évalue elle-même sa situation :

www.cissra.org/je-fais-le-point

Rassembler Entourer
Écouter Accompagner
ÉCHANGER Guider Mobiliser
Rencontrer SOUTENIR Prévenir Informer

QUI SONT LES RPS ?

Profil

Expérimentés, les référents parcours de santé (RPS) sont des professionnels de l'accompagnement issus du secteur sanitaire et médico-social.

Ce sont des acteurs de terrain. Ils soutiennent les usagers de santé dans leurs démarches auprès des différents interlocuteurs (professionnels, associations, etc.) et sont tenus au secret professionnel.

Les RPS sont connus, reconnus et soutenus par les acteurs et les structures de la santé.

Missions

Aux côtés des usagers, ils peuvent :

- les aider à faire un bilan global de leur situation
- les orienter vers le ou les interlocuteurs pertinents
- les soutenir et les accompagner dans leurs démarches



ILS NOUS ONT FAIT CONFIANCE

Julien D.

Bénévole dans une association de patients

« Lors d'une de mes permanences, j'ai rencontré Jacques. Il cherchait à faire reconnaître son handicap pour faire valoir ses droits. Il était débordé par les démarches, les rendez-vous... »

Pas simple de jongler entre les exigences administratives et sa pathologie ! Alors, je lui ai conseillé de contacter le service TANDEM. »

Nadia R.

Médecin généraliste

« Je suis le médecin traitant de Véronique. Depuis son accident du travail, je l'ai vue de plus en plus anxieuse, stressée... En plus des conséquences physiques de l'accident.

J'ai compris qu'elle était en difficulté avec ses démarches d'aides alors je lui ai proposé de contacter le service TANDEM. »

Jeanne F.

Assistante sociale

« Lors de ma dernière visite à domicile, je me suis rendue compte que Martine vivait de plus en plus mal son isolement. À 75 ans et après avoir fait une chute il y a un mois, elle n'osait plus sortir de chez elle.

Elle souhaitait demander une aide à domicile, mais elle n'avait pas la force de faire les démarches seule. Je lui ai donc proposé de contacter les Référents Parcours de Santé. »

